

2 インストール

2. 1 インストール方法について

本システムは「教材開発と共有化」システム（試作版）について、その一部の機能をインターネットに接続できないマシン上で実現するためのものです。

本システムでは次の二通りの使い方ができます。

1. インストールを行った後、ハードディスク上にて運用

2. 添付CD-ROMをCD-ROMドライブに装着したままで運用

1の場合では、運用時にはCD-ROMが不要であるためCD-ROMドライブを専有することなく運用ができます。但しインストールの為にハードディスク上に15MB程度の領域が必要になります。

2の場合では、必要なときにCD-ROMを装着して運用することができハードディスク上にその為の領域を必要としません。1の場合と比べて動作速度の面で不利になることもあります。

2. 2 システム要件

ハードウェア要件

ソフトウェア要件に記載されたソフトウェアが実用的な速度で稼働するマシンを推奨します。

CD-ROMドライブが装備されている必要があります。

ソフトウェア要件

OS :

Microsoft Windows 95

Microsoft Windows 98

Microsoft Windows NT Workstation 4.0

ブラウザ :

Microsoft Internet Explorer 5

Netscape Communicator 4.7

その他 :

800×600ドット以上の画面解像度を推奨

注意事項

使用するブラウザソフトにより表示結果が多少異なることがあります。

このマニュアルではWindows98, Internet Explorer 5を使用した場合の表現を用いています。

これと異なるソフトウェアをお使いの場合、多少の読み替えが必要になることがあります。

2. 3 システムのインストール

1. Windows NTの場合には、管理者権限を持ったアカウントでログオンする必要があります。

インストールを始める前に起動中のアプリケーションプログラムを全て終了して下さい。

インストール用CD-ROMをCD-ROMドライブにセットして下さい。

セットしてしばらくすると自動的にセットアッププログラムが動作します。(図1)



図1

2. 自動的にセットアッププログラムが動作しなかった場合は、CD-ROM内を開いて Setup.exe を手動で起動して下さい。(図2)

この場合、CD-ROMドライブのドライブ名はシステムに依存しますので図中の表記とは異なることがあります。

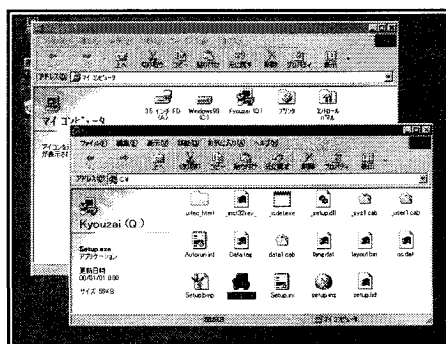


図2

3. ハードディスク上にインストールされる方は[次へ(N)]をクリックして下さい。(図3)

CD-ROMのままで利用する方は[キャンセル]をクリックして下さい。インストールを中止します。

(CD-ROM上での起動方法は「2. 5 インストールを行わないでWeb閲覧をする」の項を参照して下さい。

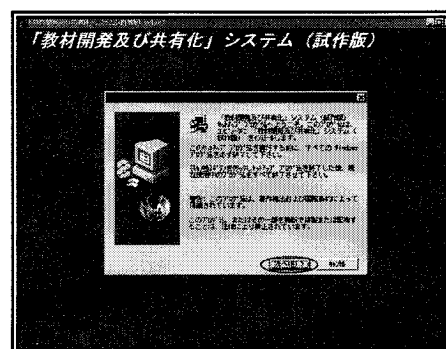


図3

4. インストール先フォルダの確認画面になります。インストール先フォルダは既定値のままでお使い下さい。

インストールを始める方は[次へ(N)]をクリックして下さい。(図4)

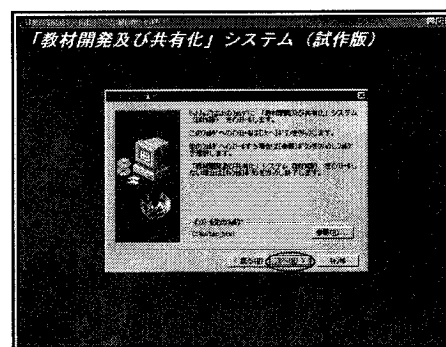


図4

5. インストール先フォルダの確認画面です。
[次へ(N)]をクリックして下さい。(図5)



図5

6. システムのインストールが自動的に行われます。(図6)

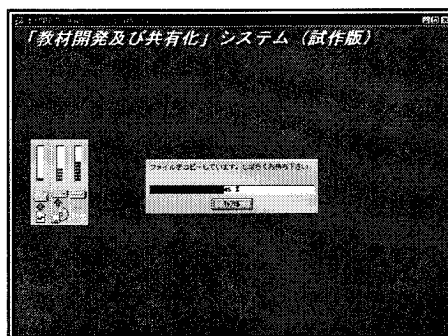


図6

7. セットアップの完了画面になりましたら
起動用ショートカットの作成場所をチェック
して[完了]ボタンをクリックして下さい。
(図7)

既定値のままだと、ショートカットは作
られません。



図7

8. デスクトップにショートカットが作られ
います。これを開くことでWebが起動でき
ます。(図8)



図8

2. 4 システムのアンインストール

1. Windows NTの場合には、管理者権限を持ったアカウントでログオンする必要があります。

アンインストールを始める前に起動中のアプリケーションプログラムを全て終了して下さい。

2. [コントロールパネル]から[アプリケーションの追加と削除]を開きます。

「教材開発及び共有化」システム（試作版）を選択して[追加と削除(R)]をクリックします。

(図9)

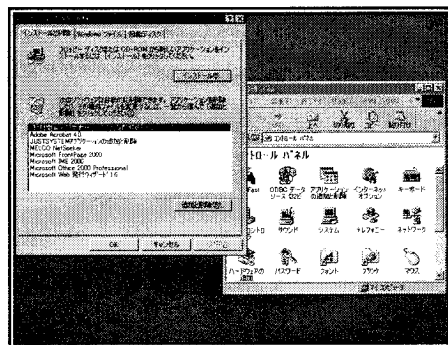


図9

3. アンインストールを始める前に確認を求めてきます。(図10)

再インストールの際にはCD-ROMが必要になります。

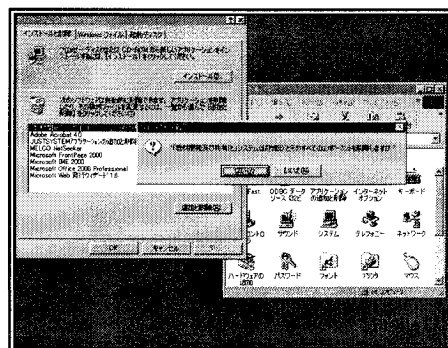


図10

4. アンインストールが完了したら[完了]ボタンをクリックして終了します。(図11)

インストールの際に作られたショートカットも削除されます。



図11

2. 5 インストールを行わないでWeb閲覧をする場合

1. インストール用CD-ROMをCD-ROMドライブにセットします。
2. 自動的にセットアッププログラムが動作して図1から図3になります。ここで[キャンセル]をクリックしてインストールを中止してください。
3. CD-ROMの内容を表示します。この場合、CD-ROMドライブのドライブ名はお使いのマシンの環境によって異なります。
4. Uitec_htmlフォルダを開きます。(図12)
5. Index.htmlを開くとトップページが表示されます。このファイルへのショートカットを作っておくと便利です。

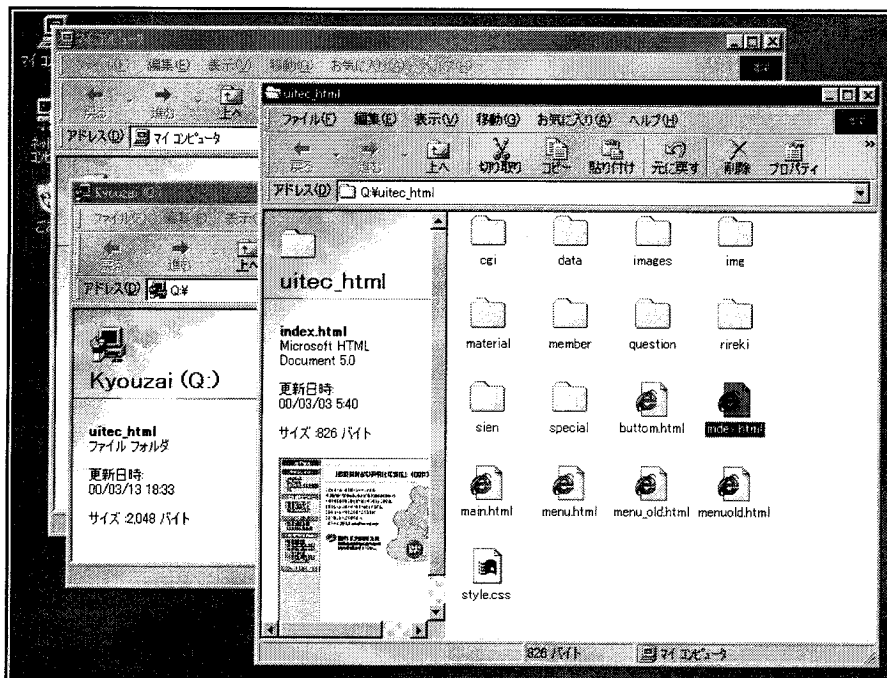


図 1 2