

はじめての方のためのパソコンによる

仕 入 在 庫 管 理

基礎・課題編

雇用促進事業団

職業能力開発大学校研修研究センター

はじめに

このテキストは、初めて仕入・在庫管理について学習しようとしている方を対象に作成したものです。学習者のみなさん一人ひとりが主役となって学習をすすめていくことにより、仕入・在庫管理の基礎はもちろん、仕入・在庫管理についての実務能力が身につくよう編集しました。

このテキストでは、特に次の五つのことを基本としました。その一つは、仕入・在庫管理について広く理解していただき、さらに学習を発展させるための手びきとすることをめざしました。二つは、課題編についての内容は、企業における事例を豊富に掲載しました。三つは、仕入・在庫管理（パソコンによる仕入・在庫管理）については、みなさんの学習環境がさまざまであることから、解答集を別冊（補助シート）編成とするなど自学自習の教材としました。四つは、文章は、できるだけやさしいことばで表現することにつとめました。五つは、映像メディアを一部に導入するなどして、多メディア

時代に相応しい学習環境になるよう考慮しました。

しかし、みなさんのなかには、すでに学校で学んだ方や職場で経験された方、はじめて学習する方もいることから、このテキストが、ある人には十分であっても、ある人には不十分であるなど、すべての方に満足されないかも知れませんが、この点については、むしろテキストを利用されるみなさんが、自分なりの応用のしかたを工夫することが大切です。ぜひ根気強く学習をすすめてください。

このテキストの開発にあたって、つぎの方々にご執筆をお願いしました。短期間にご執筆いただきましたので、中には誤字等があるかも知れませんが、今後の実践をとおして必要に応じ修正をしたいと考えています。

最後に、ご執筆いただいた「女性の能力開発コース」の開発委員ならびに資料等のご協力をいただいた諸氏に心から深く感謝の意を表します。

開発委員（五十音順 敬称略）

砂 沢 恵 子	宮城障害者職業能力開発校
大 滝 美恵子	苫小牧地域職業訓練センター運営協会
大 原 泉	株式会社オービックビジネスコンサルタント
川 井 正 治	東京都立大塚高年齢者高等職業技術専門校
河 原 寿美子	OAインストラクター
黒 川 輝 一	財団法人 主婦会館
鈴 木 幸 村	職業能力開発大学校 研修課程部 講師
水 挽 義 男	日本アイ・ビー・エム株式会社
三 村 登美子	雇用促進事業団 滋賀職業能力開発促進センター
山 川 明 子	職業能力開発大学校 研修研究センター 開発研究部
大 川 祥 三	職業能力開発大学校 研修研究センター 開発研究部
高 橋 辰 榮	職業能力開発大学校 研修研究センター 開発研究部

平成6年 3月

職業能力開発大学校
研修研究センター
所 長 城 哲 也

はじめての方のパソコンによる仕入・在庫管理の使い方

この「はじめての方のパソコンによる仕入・在庫管理」は、大別して基礎編、課題編および補助シート（別冊）から構成されています。学習に当たり基礎編や課題編をよく読んで理解した後、入力してください。次にその使用方法を簡単に説明します。

1. 「はじめての方のパソコンによる仕入・在庫管理—基礎編—」

仕入・在庫管理に関する基礎的な内容が書いてあります。

2. 「はじめての方のパソコンによる仕入・在庫管理—課題編—」

課題編には、次のことが書いてあります。

(1) パソコンによる仕入・在庫管理のしくみ

(2) 導入処理



3. 「はじめての方のパソコンによる仕入・在庫管理—補助シート—」

補助シートには、解答および参考資料が書いてあります。パソコンに入力した後に照合し、理解を深めるようにしましょう。入力しながら答をチラチラ見ているようでは、実力はつきませんので、別冊としてあります。

必ず自分の力で処理を試みましょう。

学習されるみなさんへ

消費が低迷する中、各企業とも在庫の調整に頭を悩ましています。売れた時代では、多少の在庫のだぶつきも大きな問題とはなりません、消費ニーズに的確な対応をせまられている今日、余分な在庫は、経費やロス面で利益を大きく圧迫します。また、在庫を調整する為には、

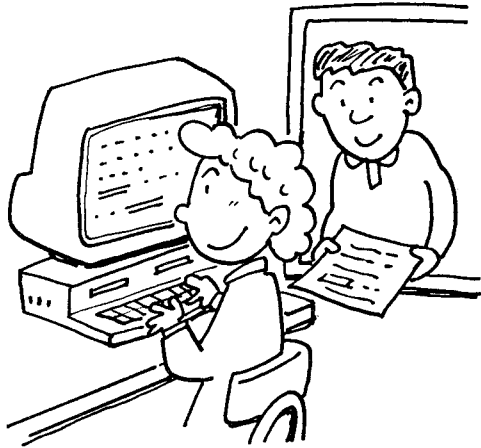
仕入をしっかりと考えなければなりません。

このテキストでは、初めて「仕入・在庫管理」を学習する方の為に、平易に分かりやすく解説しています。また、別冊「販売管理の基礎」とあわせて学習すると、より理解が深まるでしょう。

商品の流れ（自動車部品の例）

受入れ

格納

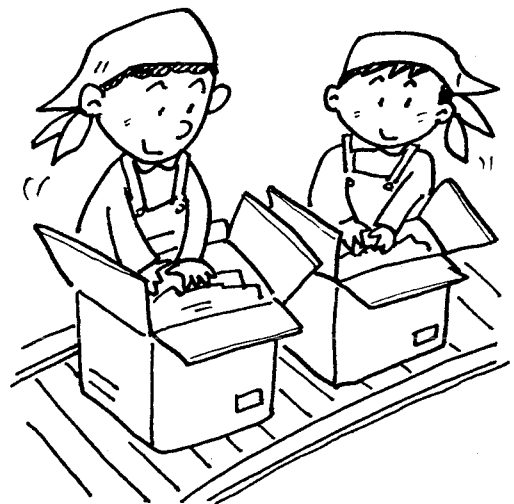


メーカーからの納品書はここで受入れを行い、オンラインでコンピュータに登録します。



発送

梱包

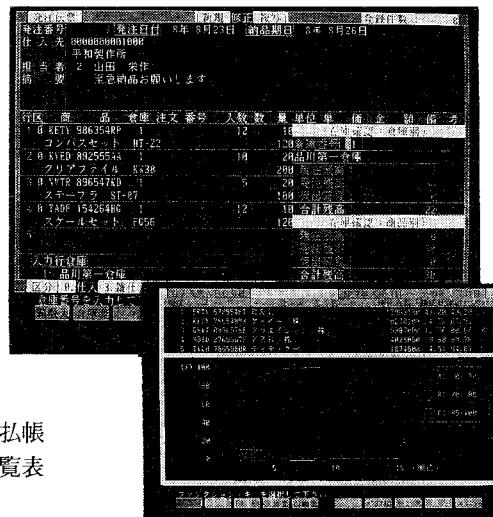


出庫された部品を行き先別に集約・梱包します。

入出荷管理 支払管理 在庫管理 発注管理



格納専用パレットで納入された部品は、そのままの荷姿で入庫ラインに運ばれます。



- 在庫問合せ
- 不良在庫一覧表
- 在庫一覧表 商品受払帳
- 棚卸一覧表 棚卸一覧表
- 倉庫間振替処理
- 発注伝票処理
- 自動発注処理 支払伝票管理 銀行振込一覧表
- 仕入先元帳 仕入明細表 仕入集計表
- 買掛金残高一覧表 消費税資料作成
- 倉庫別・商品別仮入荷一覧表 売上仕入対比グラフ
- 仕入先ABC分析 商品ABC分析 バーコード作成

出庫

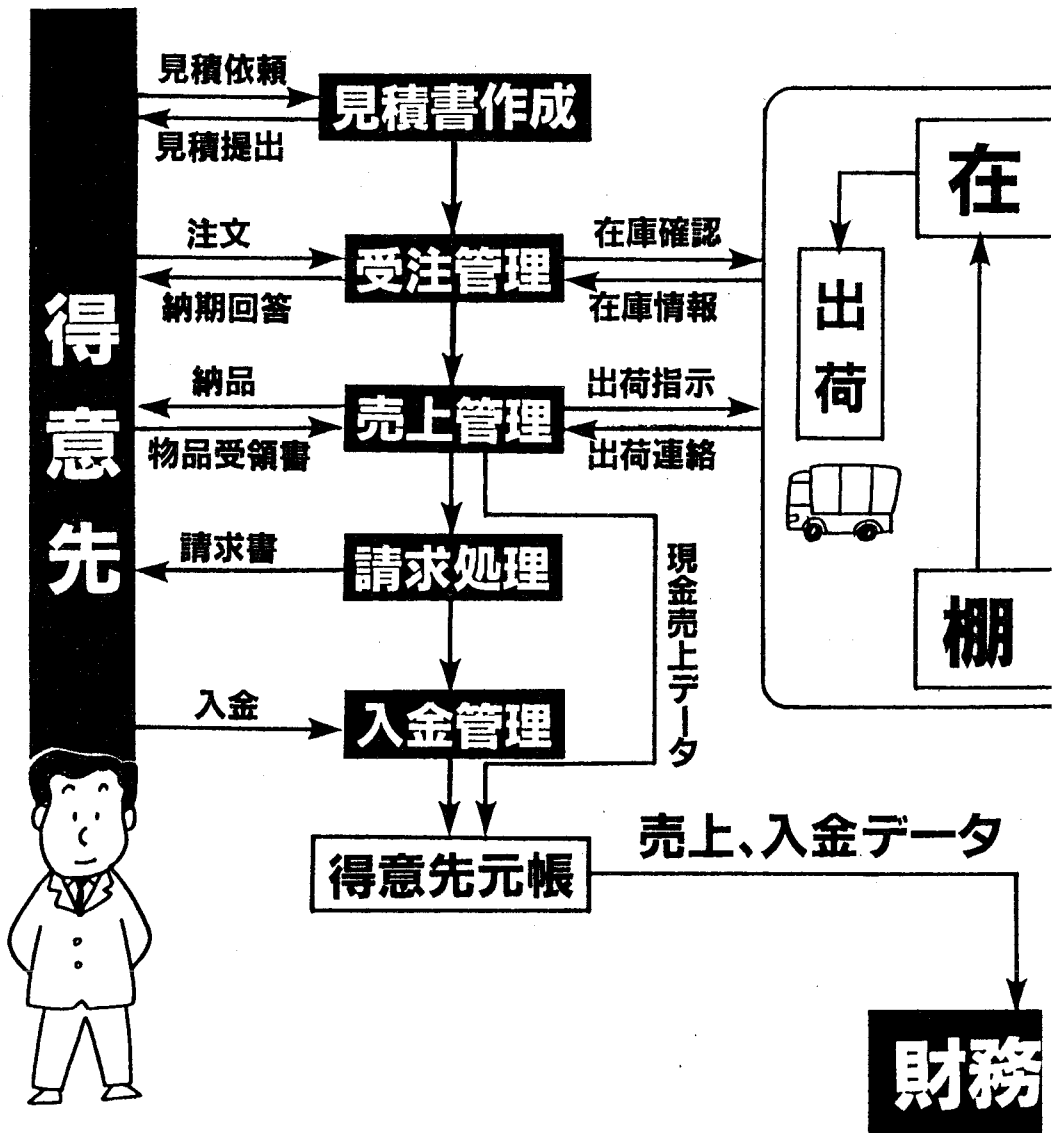


梱包出荷場へ運搬します。

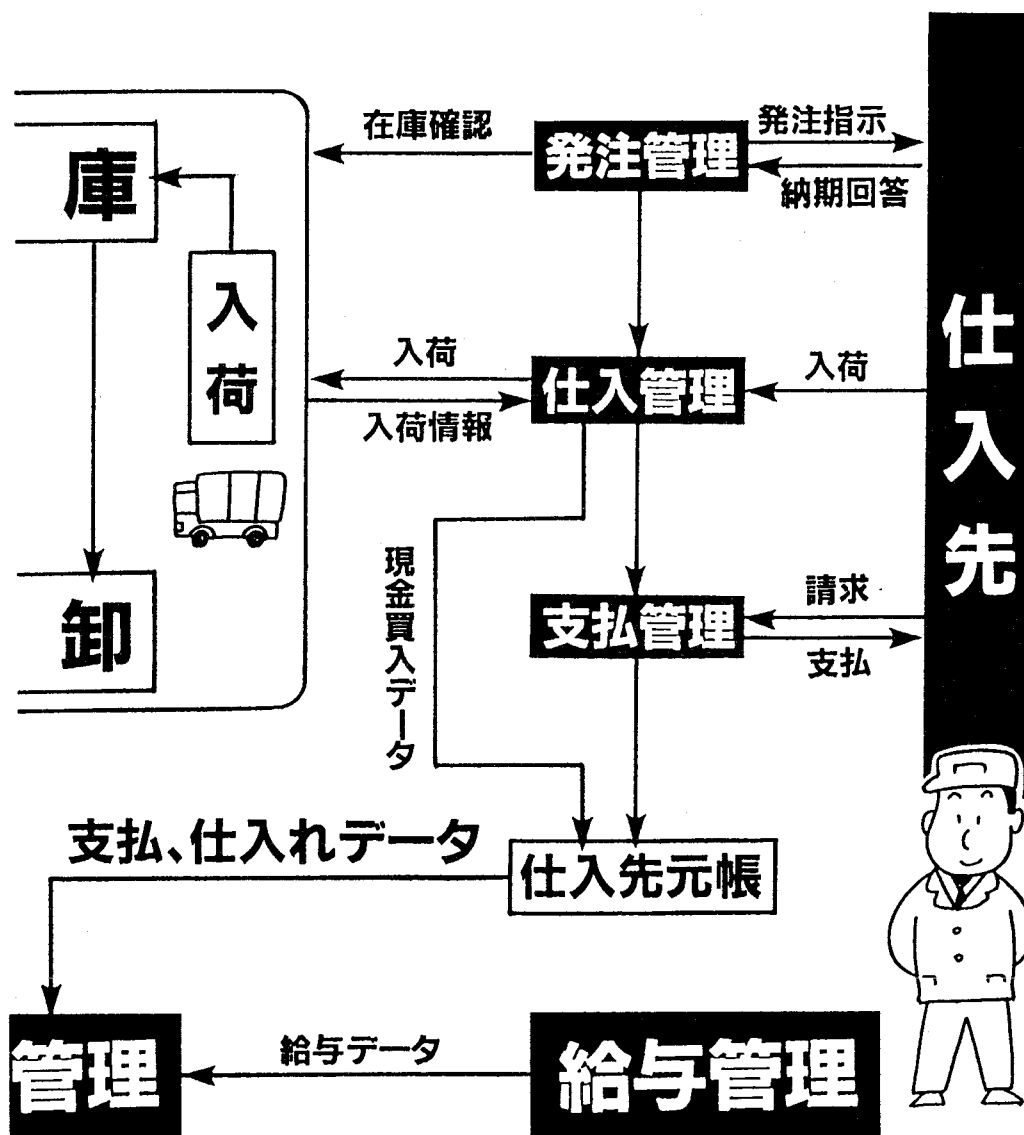


出庫は作業員により行われるほか、バーコード付きバケツに格納されたものは、コンピュータにより自動的に出庫を行います。

業務と情



報の流れ



はじめての方のための

パソコンによる仕入・在庫管理

—基礎編—

はじめての方のための

パソコンによる仕入・在庫管理

— 課 題 編 —

教材情報資料第14号の1

はじめての方のためのパソコンによる
仕入・在庫管理
—基礎・課題編—

発 行 1994年3月

発行者 職業能力開発大学校

研修研究センター

所長 城 哲也

〒229 神奈川県相模原市橋本台4-1-1

電話 0427-63-9064

印 刷 株式会社ワークワン

無断複写・転写を禁ず