

課題情報シート

課題名：	順送金型製作		
施設名：	関東職業能力開発大学校 附属千葉職業能力開発短期大学校成田校		
課程名：	専門課程	訓練科名：	生産技術科
課題の区分：	総合制作実習課題	課題の形態：	製作

課題の制作・開発目的

(1) 課題実習の前提となる科目または知識、技能・技術

安全衛生、機械加工、測定、材料、力学、設計・製図

(2) 課題に取り組む推奨段階

機械加工実習終了後

(3) 課題によって養成する知識、技能・技術

課題を通して、主に金型設計およびマシニングセンタによる加工技術の実践力を身に付ける

(4) 課題実習の時間と人数

人数：1名

時間：252時間

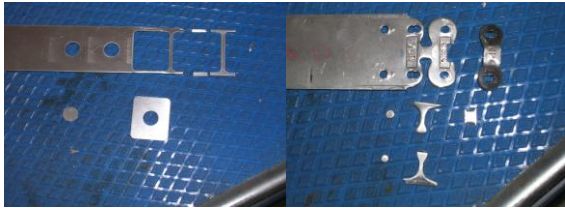
昨年度からの総合製作での経験、知識を使い、順送金型の製作に取り組みました。過去に製作した金型を修理・調整して構造や動作を理解し、順送金型についての知識を習得しました。

総合制作実習の中で、順送金型の基本や知識を身に付けると共にマシニングセンタやワイヤカット放電加工機の操作を習得しました。

課題の成果概要

まず実際に金型を動かし、問題点の確認とその対処法を検討します。ただし、今回は前回の製作物とは異なっているため、新たに加わった機能の違いを比較、理解しそれらの加工も進めていきました。しかし、今回製作する金型は図面が現存していないため、まずは図面を CAD を使い作成（復元）していき、その後図面を元にマシニングセンタ、ワイヤカット放電加工機の加工データを作成しました。

加工は、マシニングセンタによる穴加工、ダウエルピン、パイロットピンの精密穴部の加工、ワイヤ穴部の下穴、ワイヤカットによるテーパ部加工と、ここまでは前回と同じですがバリが大きいところを修正しました。



<図1 前回の製作物 今回の製作物>



<図2 製作品>



<図3 加工の様子>

課題制作・開発の訓練ポイントおよび所見

今回は、金型を修正することを試み、バリが大きい部品の再加工を行いました。

課題に関する問い合わせ先

施設名 : 関東職業能力開発大学校 附属千葉職業能力開発短期大学校成田校
住所 : 〒286-0045
千葉県成田市並木町 221-20
電話番号 : 0476-22-4351 (代表)
施設 Web アドレス : <http://www.ehdo.go.jp/chiba/college/>